

はけ（国分寺崖線）の謎と魅力を探る

L05



3年社会「わたしたちのまち」「わたしたちの市」
 4年社会「わたしたちの県（都道府県）」
 5年理科「雨水のゆくえ」
 5年「総合的な学習の時間」

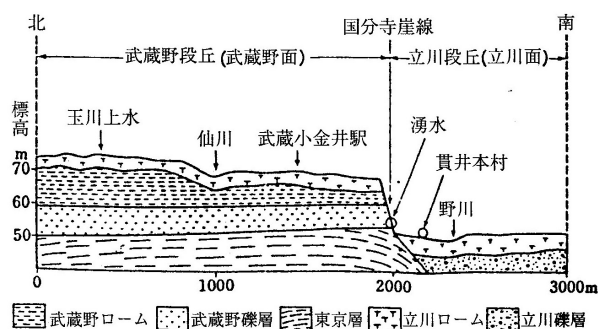
地域の特徴: 関連する地域情報

小金井市が位置する武蔵野台地は、JR中央線より北側を中心とする高位面(武蔵野面)と南側を中心とする低位面(立川面)とにわかれ、その段差は約7~12mもあります。この急な崖・坂は、かつてこの付近を流れていた多摩川が削ったあとで、多摩地域では「はけ(ハケ)」と呼ばれ、立川市から世田谷区にかけて約30kmつながる国分寺崖線と呼ばれています。

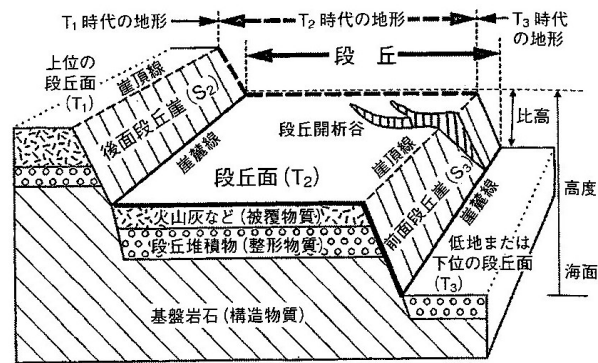
はけ下では、台地の地中深く流れてきた地下水が湧水となり、約3万年前からの旧石器時代以来、人びとの飲料水・生活農業用水として利用されてきました。この湧水を集めて流れるのが野川です。この湧水・野川や周辺緑地と生態系は、人びとや生きもののくらしの場となり、多様な機能・意味をもっています。

はけの上と下では開発の歴史や土地利用・景観が異なることも多く、地域全体の自然環境・風土や歴史、生活文化それぞれの特徴および関係性を捉える上で非常におもしろいフィールドです。

*「はけ(ハケ)」の意味: 語源は諸説あるが「水を吐く」、すなわち湧水を意味し、教義のはけは右図の「段丘解析谷」(斜面に形成された小規模な谷地形)に相当する。はけの地形や景観が舞台となる大岡昇平『武蔵野夫人』(1950年)の冒頭にもはけの説明が登場する。



出典: 東京学芸大学地理学会30周年記念出版専門委員会(1982)『東京百科事典』国土地理協会, p.12.

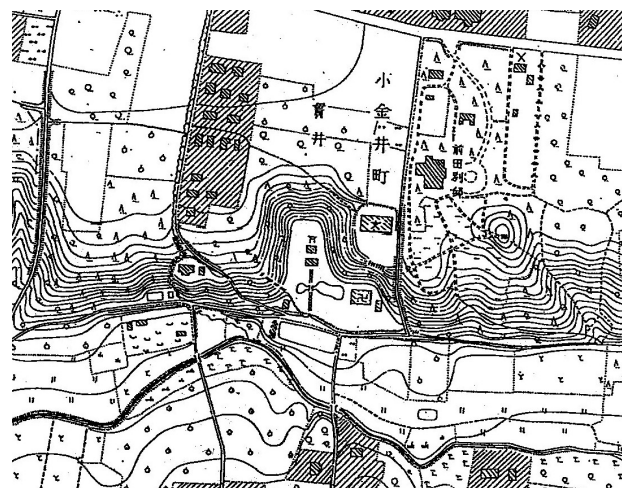


出典: 日本地形学連合編(2017)『地形の辞典』朝倉書店

内容:観測・観察方法や学習方法

1. 小金井市域の地形図で、等高線の様子からはけの位置を確認し、周辺の土地利用や寺社の分布の特徴を読み取ろう。あわせて第二次世界大戦前の旧版地形図を用い、はけ周辺の水田や野川、都市化が進行する前の集落の様子や土地利用を確認してみよう。
2. 市内の「はけの小路」を歩きながら、周辺の土地利用や景観を観察してみよう。
3. 市内の旧石器時代や縄文時代の遺跡がどこに分布しているか調べてみよう。
4. はけ沿いの神社に多く祀られている神様が何かとその理由を考えてみよう。
5. 貫井神社(弁天)の南側にあった「貫井プール」について調べてみよう(現地に説明板あり)。
6. はけ沿いに立地する「滄浪泉園」「三楽の森公共緑地」「はけの森美術館(旧・中村 研一美術館)」の由来や歴史を調べ、施設内の地形や植生の特徴を観察してみよう。
※国分寺市にある「殿ヶ谷戸庭園」もはけの特徴をいかした庭園なので見学してみよう。
7. はけの坂道につけられた名称とその由来や意味をまとめてみよう。
8. はけの自然や緑地および湧水を保全するための東京都や小金井市をはじめとする各自治体、NPO団体などの取り組みとその背景について、各webサイトで調べてみよう。

※はけの自然や景観、湧水や野川の様子を観察できる市内の主なフィールドや公園:貫井神社、滄浪泉園、三楽の森公共緑地、野川公園、武蔵野公園、はけの森美術館(旧・中村研一美術館)



貫井神社(弁天)周辺の様子
出典:清水靖夫編『多摩地形図』之潮発行
1942(昭和17)-1944(同19)年に作成された多摩地域の
5000分の1地形図全162葉所収。神社の南側には何があるかな。

【グローブとの関連】

- ① はけの上・下や斜面の気温や相対湿度を測って比較してみよう。
- ② はけ下の湧水や野川に関する小金井市役所環境政策課の調査データ※を活用して、年変化や季節による特徴を考察しよう。実際に湧水の温度やpHを測定してみよう。
※小金井市では年2回、野川の流量・水質、湧水地の湧出量・水質や生きもの調査を実施
<https://www.city.koganei.lg.jp/kurashi/473/hokokusho/suisitukansiyuusui/suishitsu.html>
- ③ はけ沿いの緑地における主な樹木・植物の種類や生きもの様子をしらべてみよう。
その際、はけの自然環境・生態系について、国分寺崖線沿い各自治体のwebサイトや資料を参考にしよう。
- ④ はけの斜面に露出している土の様子を、安全に気をつけて観察してみよう(表面の腐植土とその下にある関東ローム層の色の違いを比べよう)。

関連資料 (下記以外にも多くの情報あり。インターネットで検索してみよう)

■小金井観光協会篇(2016):「【国分寺崖線・坂とはけの道めぐり】こがねいてくてく歴史散策!小金井まち歩きマップ⑦」

■東京都産業労働局 TOKYO イチオシナビ:見つけて活かす地域資源「はけの道と湧水」

https://chiikishigen.tokyo/introduction/details/introduction_71.html

■小金井市環境政策課(2020)「野川マップ」

<https://www.city.koganei.lg.jp/kurashi/473/ecology/nogawamap.files/nogawaosusumespot.pdf>